

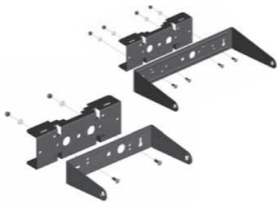
# 杆装适配器

Tannoy 立杆安装适配器可将扬声器安装和安装到横梁, 立杆和立柱上, 为室内和室外应用提供强大的支持。杆安装适配器可与标准 Tannoy 轭架或 K-Ball 支架一起使用。立杆安装适配器有黑色和白色可供选择, 也可以进行涂漆以匹配周围的空间。适配器将固定到直径为 77 至 228 mm 的杆上。

CN

## 使用轭架安装

- 使用扬声器随附的固定装置将空的轭架固定到未安装的杆架适配器上。(不同的扬声器型号需要使用不同数量的固定螺钉。有关详细信息, 请参阅扬声器的文档。)



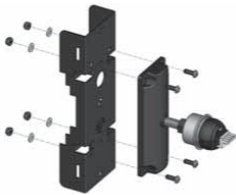
- 使用提供的绑带将立杆安装支架适配器固定到立杆上。支架可以纵向或横向安装。



- 有关扬声器正确连接和固定的更多详细信息, 请参阅主产品 QSG。

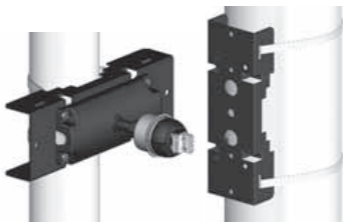
## 使用K球支架安装

- 将扬声器电线穿过未固定的杆座转接板。
- 将扬声器导线连接到 K-Ball 支架后面的连接器块。(有关特定的连接说明, 请参阅 K-Ball 文档。)
- 将 K-Ball 支架向上推至转接板 (如果在户外, 则将泡沫垫圈夹在中间, 如果在户外)。



- 将 K-Ball 支架固定到立杆安装适配器

(使用 K-Ball 支架随附的固定件)。



- 使用提供的捆扎带将立杆安装支架适配器固定到立杆上。支架可以纵向或横向安装。
- 有关扬声器正确连接和固定的更多详细信息，请参阅主要产品 QSG。
- 有关特定扬声器型号的更多信息，请参考主要产品 QSG。

## 法律声明

对于任何因在此说明书提到的全部或部分描述、图片或声明而造成的损失，Music Tribe 不负任何责任。技术参数和外观若有更改，恕不另行通知。所有的商标均为其各自所有者的财产。

Midas, Klark Teknik, Lab Gruppen, Lake, Tannoy, Turbosound, TC Electronic, TC Helicon, Behringer, Bugera, Oberheim, Auratone, Aston Microphones 和 Coolaudio 是 Music Tribe Global Brands Ltd. 公司的商标或注册商标。© Music Tribe Global Brands Ltd. 2021 版权所有。

## 保修条款

有关音乐集团保修的适用条款及其它相关信息，请登陆 [musictribe.com/warranty](https://musictribe.com/warranty) 网站查看完整的详细信息。