



SAT 1004 Bundle

Complete PUB Installation Speaker Bundle with 4" Passive PA Speaker and 8" Active PA Subwoofer and More

SAT 1008 SUBA

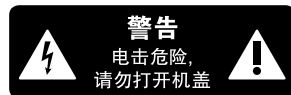
Active 600-Watt 8" PA Subwoofer with Built-In Stereo Crossover


SAT 1004


Ultra-Compact Passive 160-Watt 4" Installed Loudspeaker


CN


CN 重要的安全须知





 带有此标志的终端设备具有强大的电流, 存在触电危险。仅限使用带有 1/4" TS 或扭锁式插头的高品质专业扬声器线。所有的安装或调整均须由合格的专业人员进行。

 此标志提醒您, 产品内存在未绝缘的危险电压, 有触电危险。

 此标志提醒您查阅所附的重要的使用及维修说明。请阅读有关手册。

 **小心**
为避免触电危险, 请勿打开机顶盖(或背面挡板)。设备内没有可供用户维修使用的部件。请将维修事项交由合格的专业人员进行。

 **小心**
为避免着火或触电危险, 请勿将此设备置于雨淋或潮湿中。此设备也不可受液体滴溅, 盛有液体的容器也不可置于其上, 如花瓶等。

 **小心**
维修说明仅是给合格的专业维修人员使用的。为避免触电危险, 除了使用说明中提到的以外, 请勿进行任何其它维修。所有维修均须由合格的专业人员进行。

1. 请阅读这些说明。
2. 请妥善保存这些说明。
3. 请注意所有的警示。
4. 请遵守所有的说明。

5. 请勿在靠近水的地方使用本产品。

6. 请用干布清洁本产品。

7. 请勿堵塞通风口。安装本产品时请遵照厂家的说明。

8. 请勿将本产品安装在热源附近, 如暖气片, 炉子或其它产生热量的设备(包括功放器)。

9. 请勿移除极性插头或接地插头的安全装置。接地插头是由两个插塞接点及一个接地头构成。若随货提供的插头不适合您的插座, 请找电工更换一个合适的插座。

10. 妥善保护电源线, 使其不被践踏或刺破, 尤其注意电源插头、多用途插座及设备连接处。

11. 请只使用厂家指定的附属设备和配件。



12. 请只使用厂家指定的或随货销售的手推车, 架子, 三角架, 支架和桌子。若使

用手推车来搬运设备, 请注意安全放置设备, 以避免手推车和设备倾倒而受伤。

13. 遇闪电雷鸣或长期不使用本设备时, 请拔出电源插头。

14. 所有维修均须由合格的维修人员进行。设备受损时需进行维修, 例如电源线或电源插头受损, 液体流入或异物落入设备内, 设备遭雨淋或受潮, 设备不能正常运作或被摔坏。

15. 本设备连接电源时一定要要有接地保护。

16. 若电源插头或器具耦合器用作断电装置, 应当保证它们处于随时可方便操作状态。



17. 本产品仅适用于海拔 2000 米以下地区, 本产品仅适用于非热带气候条件下。



法律声明

对于任何因在此说明书提到的全部或部分描述、图片或声明而造成的损失, Music Tribe 不负任何责任。技术参数和外观若有更改, 恕不另行通知。所有的商标均为其各自所有者的财产。Midas, Klark Teknik, Lab Gruppen, Lake, Tannoy, Turbosound, TC Electronic, TC Helicon, Behringer, Bugera, Aston Microphones 和 Coolaudio 是 Music Tribe Global Brands Ltd. 公司的商标或注册商标。© Music Tribe Global Brands Ltd. 2023 版权所有。

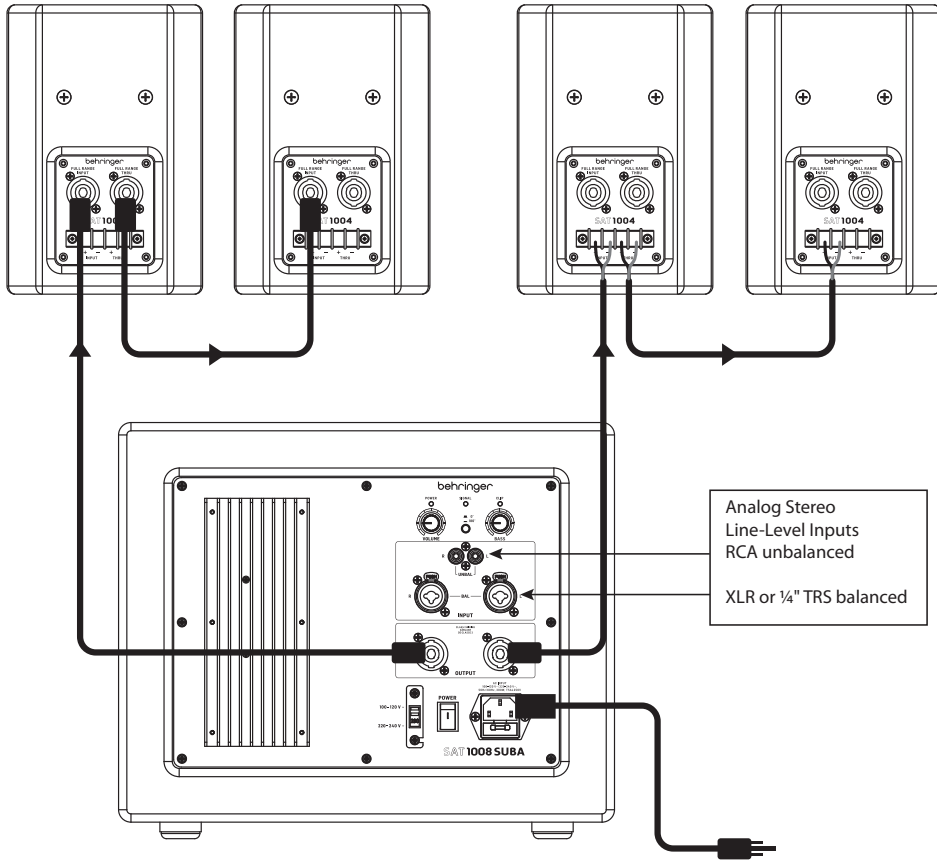
保修条款

有关音乐集团保修的适用条款及其它相关信息, 请登陆 community.musictribe.com/pages/support#warranty 网站查看完整的详细信息。

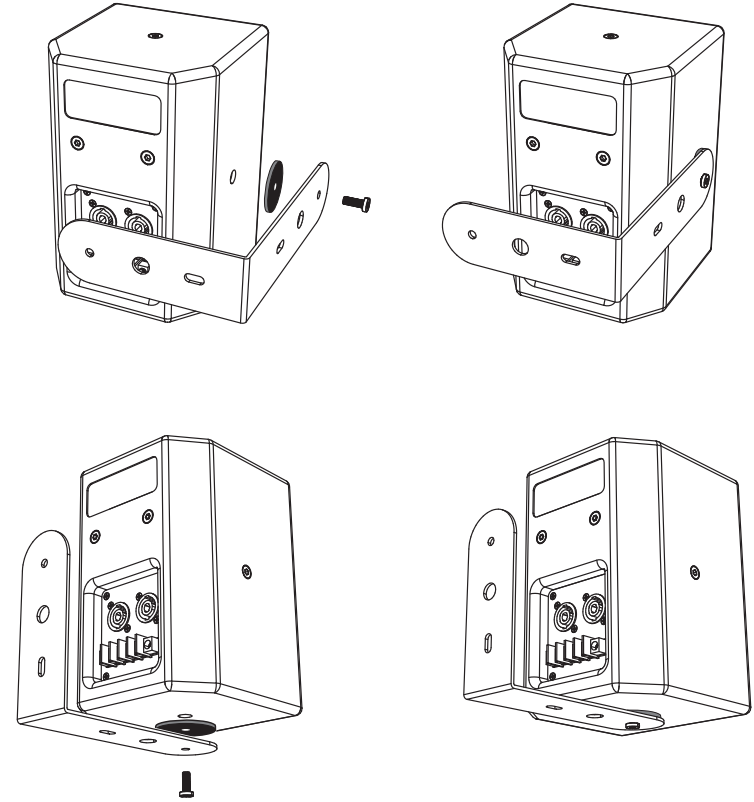
CN

SAT 1004/SAT 1008 SUBA 连接应用

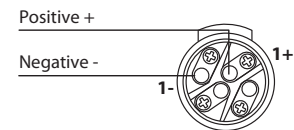
第一步: 连接应用



支架

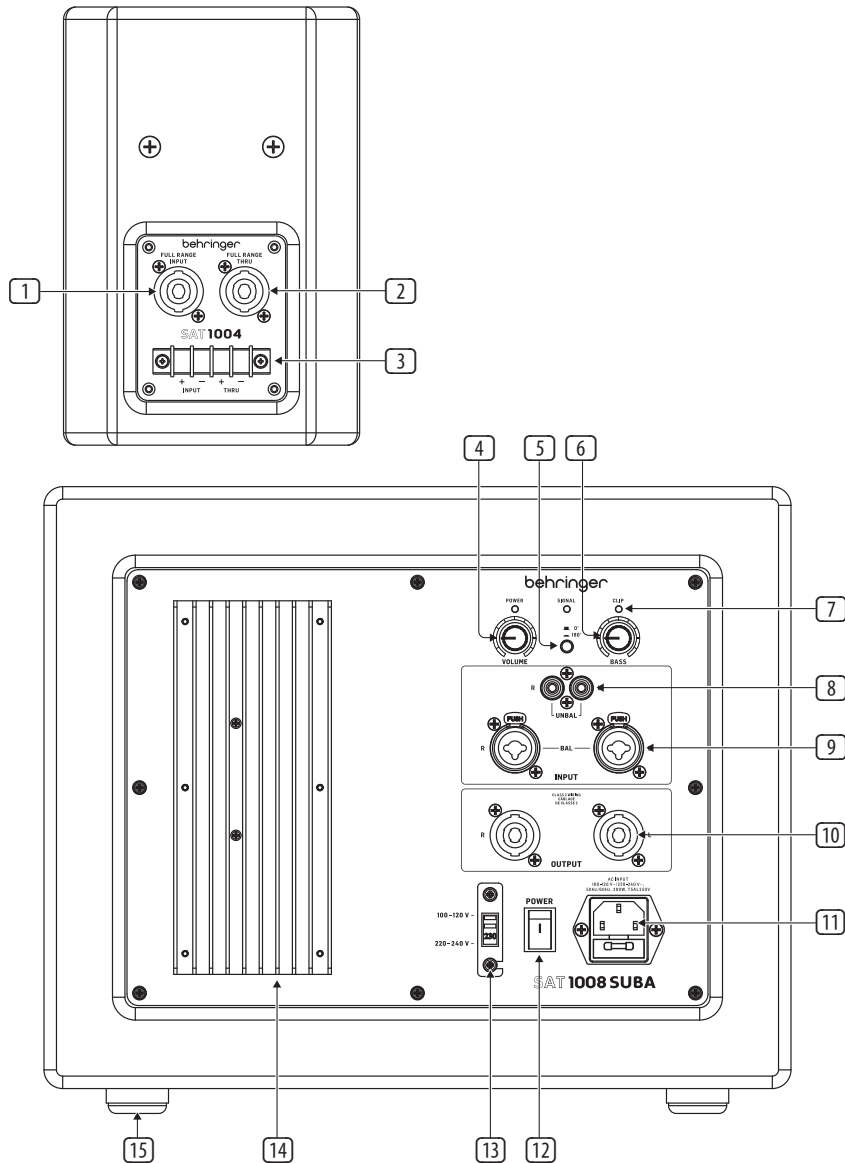


接线



SAT 1004/SAT 1008 SUBA 控制

第二步: 控制



- 1 **Input** – 扬声器电平输入。将此旋转锁定输入连接到 SAT 1008 SUBA 或其他合适放大器的扬声器电平输出。仅使用引脚 +1 和 -1。
- 2 **Thru** – 扬声器电平直通输出。将此旋转锁定输出连接到另一个 SAT 1004 的输入。只能将两个 SAT 1004 扬声器连接在一起。
- 3 **Barrier Strip connection** – 作为旋转锁定输入的替代品，用于更持久的安装。
- 4 **Volume** – 调节扬声器系统的整体音量。
- 5 **Phase** – 用于反转低音炮的相位。尝试听起来最好的设置。
- 6 **Bass Control** – 提高或降低低音频率范围的电平。
- 7 **Status LEDs** –
只要接通交流电源，**电源** 就会亮起。
只要输入端有音频信号，**信号** 就会亮起。
每当放大器过载时，**限幅** 都会亮起。如果限幅经常亮起，请调低音量以防止损坏系统。
- 8 **RCA Inputs L/R** – 将这些立体声非平衡输入连接到音乐源的 RCA 线路电平音频输出。
- 9 **Combo Inputs** – 将这些立体声平衡输入连接到音源的线路电平音频输出。此处可使用 XLR 或 1/4" TRS 连接。与非平衡 RCA 连接相比，平衡连接可提供更好的噪声抑制。
- 10 **Speaker-Level Outputs** – 将这些扬声器电平旋转锁定输出连接到 SAT 1004 扬声器的扬声器电平输入。每个输出仅连接两个 SAT 1004 扬声器。仅使用引脚 +1 和 -1。
- 11 **AC Input** – 使用随附的 3 芯接地电源线连接到交流电源。如果需要检查保险丝，请先拔掉交流电源线。
- 12 **Power Switch** – 当所有连接完成后打开它。先把音量调低，以防万一。
- 13 **Voltage Selector** – 在打开电源之前，确保此开关设置为正确的当地交流电源电压。电源开关应易于操作。
- 14 **Heatsink** – 在正常使用中可能会变热。为防止过热，请确保散热器周围有足够的空气流通。
- 15 **Feet** – 提供四个支脚。顶部有四个凹痕，以便两个低音炮堆叠起来。低音炮应安装在平坦、干燥且坚固的表面上。在房间内尝试不同的低音炮位置以获得最佳响应。可行时尝试角落位置。

技术参数

SAT 1004

系统

频率响应 (-3 dB)	110 Hz - 20 kHz
频率范围 (-10 dB)	100 Hz - 20 kHz
标称色散 @ -6 dB 点	140° (H) x 100° (V)
功率处理 (IEC)	40 W
系统灵敏度	88 dB (1 W @ 1 m)
最大声压级	104 dB
阻抗	8 Ω
分频型	被动的
组件	1 x 1" (HF) + 1 x 4.5" (LF)

外壳

连接器	2 个可锁定 NL4 连接器 (1 个输入, 1 个直通) 4 个螺丝端子 (输入±, 直通±)
建造	12 mm 中密度纤维板
结束	黑色质感漆
格栅	粉末涂层钢

尺寸 / 重量

尺寸(高 x 宽 x 深)	213 x 144 x 144 mm (8.39 x 5.67 x 5.67")
净重	2.6 kg (5.72 lbs)

配件

SAT 1004	1 个安装支架 1 个橡胶垫
SAT 1008 SUBA	1 根电源线
SAT 1004 Bundle	4 x SAT 1004 1 x SAT 1008 SUBA 1 x 交流电源线 4 x 安装支架 4 x 橡胶垫 8 x 可锁定扬声器连接器 30 m 扬声器电缆

SAT 1008 SUBA

放大器

输出功率 (峰值)	600 W
输出功率 (有效值)	200 W

音频输入

输入 1/2	2 x XLR/1/4" 组合插座 / RCA 非平衡插座
灵敏度	XLR -8 dBu / RCA -4 dBu
输入阻抗	10 kΩ 不平衡 20 kΩ 平衡

音频输出

输出 1/2	2 个可锁定 NL4 连接器
输出阻抗	8 Ω
高通滤波器	150 Hz, 巴特沃斯, 24 dB/oct. 坡

控件

电平增益	-∞ 至 +26 dB, 可调
Xover	130 Hz
低音增益	-∞ 至 +44 dB, 可调
阶段	0 / 180°, 可切换

系统数据

频率响应, ±3 dB	30 Hz - 145 Hz
信噪比 (@100 Hz)	>80 dB
声压级 (半空间)	最大限度。110 dB @ 1 m
低音喇叭	8" (200 mm)
限制器	是的

指标

信号灯	绿
剪辑 LED	红色的
电源指示灯	琥珀色
放大器保护	全短路、开路、热保护、自动静音

电源、电压 (保险丝)

美国 / 加拿大	100-120 V~, 50/60 Hz (T 5 A L 250 V)
英国 / 澳大利亚 / 欧洲	220-240 V~, 50/60 Hz (T 5 A L 250 V)
韩国 / 中国	220-240 V~, 50/60 Hz (T 5 A L 250 V)
日本	100-120 V~, 50/60 Hz (T 5 A L 250 V)
能量消耗	300 W
电源连接	标准 IEC 插座

尺寸 / 重量

尺寸 (高 x 宽 x 深)	290 x 360 x 435 mm (11.42 x 14.17 x 17.13")
净重	15.00 kg (33 lbs)

其他的重要信息

CN 其他的重要信息

1. 在线注册。请购买 Music Tribe 产品后立即在 musictribe.com 网站注册。网页上有简单的在线注册表格。这有助于我们更快更有效率地处理您维修等事宜。请阅读保修的相关条款及条件。

2. 无法正常工作。若您的 Music Tribe 产品无法正常工作，我们会为您尽快修复。请联系您购买产品的销售商。若你所在地区没有 Music Tribe 销售商，请联系 musictribe.com 网站的“WHERE TO BUY”一栏下的所列出的子公司或经销商。

3. 电源连接。将本设备连接电源前，请确保使用的电压正确。保险丝需要更换时，必须使用相同型号及定额的保险丝。

We Hear You