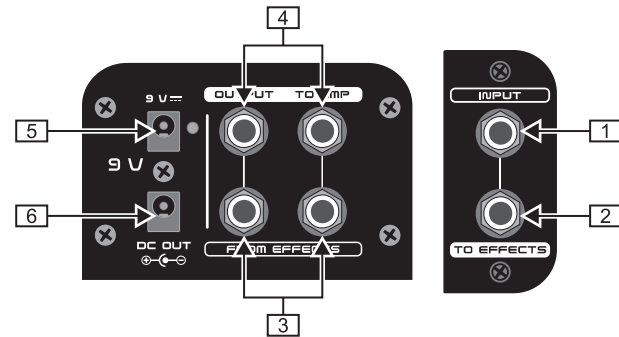


# PEDAL BOARD PB1000



Tack för förtroendet som du har visat oss genom att köpa BEHRINGER PEDAL BOARD PB1000. Detta högvärdiga lätta pedalbord kan omfatta upp till 12 effektpedaler. Den inbyggda strömförsörjningen på 1,7 A omfattar kabelsystemet som behövs för att driva dina stompboxar.



## ANSLUTNINGAR

- 1 Använd denna 1/4" TS INPUT kontakt för att ansluta instrumentkabeln. Använd endast en instrumentkabel av hög kvalitet.
- 2 1/4" TS TO EFFECTS kontakten sänder signalen till dina effektpedaler (på bilden TU300).
- 3 Använd dessa 1/4" TS FROM EFFECTS kontakter för att ansluta stereoeffektsignalen från dina effektpedaler (på bilden DR100).
- 4 Dessa 1/4" TS OUTPUT TO AMP kontakter sänder signalen till din(a) förstärkare.
- 5 Använd 9 V anslutningen för att ansluta 9 V strömförsörjningen som följer med.
- 6 Använd DC OUT kontakten för att ansluta daisy-chain kabeln som följer med och anslut den till alla effektpedalerna.

## GARANTI

Våra vanliga garantivillkor återfinns på vår hemsida: <http://www.behringer.com>.

## SÄKERHETSINSTRUKTIONER

Får inte användas i närheten av vatten eller installeras nära värmekällor. Använd endast godkända delar/tillbehör. Utför aldrig själv någon service på produkten. Kontakta vår kvalificerade servicepersonal för service eller reparationer, **särskilt om det förekommer skador på strömkabeln eller stickkontakten.**

## SPECIFIKATIONER

Kontakter	1/4" TS, obalanserad
Strömförsörjning	9 V $\equiv$ , 1,7 A switchande adapter (bifogad) USA/Canada 120 V~, 60 Hz <b>GPE182-090170-1 (HSB-UL)</b> Europe/Australien 230 V~, 50 Hz <b>GPE182-090170-2 (HSB-EU)</b> U.K. <b>GPE182-090170-3 (HSB-UK)</b> Korea 220 V~, 60 Hz <b>GPE182-090170-4 (HSB-SAA)</b> Kina 220 V~, 50 Hz <b>GPE182-090170-5 (HSB-CCC)</b> Japan 100 V~, 50/60 Hz <b>GPE182-090170-6 (HSB-JP)</b>
Nätkontakt	2 mm DC jack, negativ mitt (daisy-chain kabel följer med)
Strömförbrukning	2 mA
Mått (H x B x D)	504,3 mm x 663,6 mm x 115 mm
Vikt	ung. 5,33 kg (inklusive SPSU & daisy chain kabel)

BEHRINGER har alltid som mål att upprätthålla de högsta professionella standarderna. Resultatet av dessa ansträngningar är att ändringar ibland kan utföras på befintliga produkter utan att detta meddelas i förväg. Därför kan specifikationerna och utseendet variera gentemot de som anges eller visas.

Rätten till tekniska ändringar samt ändringar i utförande förbehålles. Här lämnade uppgifter var aktuella vid tidpunkt för tryckning. BEHRINGER påtager sig ingen form av ansvar för förluster som person kan åsamkas om denne litar fullt eller delvis på beskrivning, bild eller uttalande i denna dokumentation. Färger och produktdata kan avvika obetydligt från produkten. Produkter säljs endast via våra auktoriserade återförsäljare. Distributörer och återförsäljare är inte ombud för BEHRINGER och saknar behörighet att ingå överenskommelse i BEHRINGER namn genom någon form av agerande. Ingen del av denna manual får dupliceras, eller överföras, i någon form, elektroniskt eller mekaniskt, inklusive fotokopiering och inspelning, utan uttrycklig skriftlig tillåtelse från BEHRINGER International GmbH. ALLA RÄTTIGHETER FÖRBEHÅLLES. © 2007 BEHRINGER International GmbH. BEHRINGER International GmbH, Hanns-Martin-Schleyer-Str. 36-38, 47877 Willich-Muenchheide II, Tyskland. Tel. +49 2154 9206 0, Fax +49 2154 9206 4903

# PEDAL BOARD PB1000

## ANVÄNDNINGSEXEMPEL

(Produkterna som visas följer inte med, förutom PB1000)

