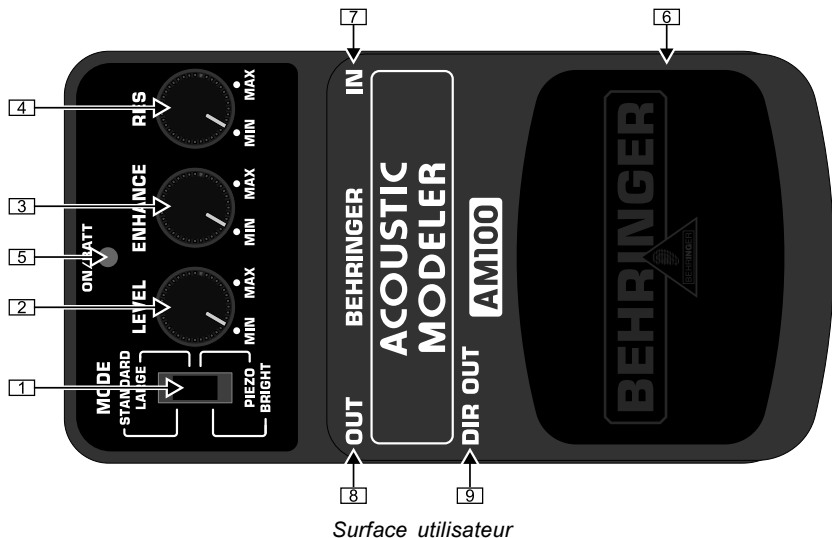


Merci de la confiance que tu nous a prouvée en achetant une AM100 BEHRINGER. Cette pédale d'effet à modélisation est destinée aux guitaristes qui jouent électrique mais souhaitent bénéficier de sons acoustiques réalistes. Grâce à ses performances exceptionnelles, l'AM100 simule de nombreux sons acoustiques baptisés « standard », « résonant », « brillant » et « capteur piezo ».

## 1. COMMANDES




Surface utilisateur

- [1] Le sélecteur *MODE* te permet de choisir parmi quatre simulations acoustiques : *STANDARD* produit un son de guitare acoustique classique. *LARGE* délivre un son plus large et plus résonant. *PIEZO* simule la brillance distinguée d'un capteur piezo classique. *BRIGHT* t'offre un son brillant et très présent idéal pour te faire entendre en live.
  - [2] La commande *LEVEL* détermine le niveau du signal de sortie.
  - [3] Le bouton *ENHANCE* détermine le montant de brillance et d'harmoniques hautes ajoutées au son global.
  - [4] Le potentiomètre *RES(onance)* contrôle la résonance du corps de la guitare acoustique simulée.
  - [5] Le LED *ON/BATT* reste allumée tant que l'effet est actif. Elle sert également de témoin de l'état de la pile.
  - [6] Appuie sur le commutateur pour activer ou désactiver l'effet.
  - [7] Branche le câble de ton instrument dans l'entrée *IN* sur jack asymétrique.
  - [8] Relie la sortie *OUT* sur jack asymétrique à l'entrée de ton ampli.
  - [9] La sortie *DIR OUT* sur jack asymétrique délivre le signal sans effet. Elle peut par exemple alimenter un second ampli guitare réservé aux sons électriques.
- 👉 Si tu n'utilises que la sortie *OUT*, cette dernière délivre le signal d'effet (guitare acoustique) lorsque la pédale est active et le signal brut (guitare électrique) lorsqu'elle est inactive. Si tu utilises simultanément les sorties *OUT* et *DIR OUT*, l'AM100 fonctionne comme un switch A/B : lorsque la pédale est active, la sortie *OUT* délivre le signal d'effet et *DIR OUT* est « mutée » (muette) ; lorsque la pédale est inactive, la sortie *OUT* est « mutée » et *DIR OUT* délivre le signal brut.

Utilise le connecteur *DC IN* pour le branchement d'un bloc d'alimentation 9 V (non inclus).

Le *COMPARTIMENT PILE* est situé sous le capot de la pédale. Pour installer ou remplacer la pile 9 V, appuie sur les axes de la charnière avec un stylo-bille et retire le capot de la pédale en veillant à ne pas la rayer.

 **L'AM100 ne possède pas de commutateur marche/arrêt. C'est pourquoi elle fonctionne dès que tu insères un jack dans son entrée IN. Tant que tu n'utilises pas ton AM100, débranche le jack de son entrée IN pour augmenter la durée de vie de la pile.**

Le *NUMERO DE SERIE* est situé sur la base de la pédale.

## 2. GARANTIE

Nos conditions de garantie sont disponibles sur le site <http://www.behringer.com>.

## 3. SPECIFICATIONS

### In (entrée)

Connecteur Jack asymétrique de 6.3 mm  
Impédance 500 k $\Omega$

### Out (sortie)

Connecteur Jack asymétrique de 6.3 mm  
Impédance 1 k $\Omega$

### Dir Out (sortie directe)

Connecteur Jack asymétrique de 6.3 mm  
Impédance 1 k $\Omega$

### Bloc d'alimentation

9 V, 100 mA DC régulé  
Alim. PSU-SB-CN BEHRINGER 220 VAC (Chine)  
Alim. PSU-SB-EU BEHRINGER 230 VAC (Europe)  
Alim. PSU-SB-JP BEHRINGER 100 VAC (Japon)  
Alim. PSU-SB-SAA BEHRINGER 240 VAC (Australie)  
Alim. PSU-SB-UK BEHRINGER 240 VAC (Royaume-Uni)  
Alim. PSU-SB-UL BEHRINGER 120 VAC (Etats-Unis)

### Connecteur d'alimentation

Connecteur DC de 2 mm, centre négatif

### Pile

9 V type 6LR61

### Consommation électrique

25 mA

### Dimensions (H x L x P)

Approx. 54 mm (2 1/8") x 70 mm (2 3/4") x 123 mm (4 4/5")

### Poids

Approx. 0.33 kg (0.73 lbs)

La société BEHRINGER apporte le plus grand soin à la fabrication de ses produits pour vous garantir la meilleure qualité. Des modifications nécessaires peuvent donc être effectuées sans notification préalable. C'est pourquoi les caractéristiques et la configuration physique des produits peuvent différer des spécifications et illustrations présentées dans ce manuel.

## 4. CONSIGNES DE SECURITE

Ne pas utiliser ni installer à proximité de liquides ou de sources de chaleur. Utiliser exclusivement les accessoires autorisés. Ne pas réaliser de maintenance soi-même sur le produit. Contacter notre personnel technique pour tout service ou réparation, **particulièrement si le cordon ou le connecteur du bloc d'alimentation est endommagé.**

Caractéristiques techniques et apparence susceptibles d'être modifiées sans notification préalable. Contenu exact lors de l'impression. Les noms et logos respectifs des sociétés, institutions ou publications représentés ou cités ici sont des marques déposées de leurs propriétaires respectifs. Leur utilisation n'implique pas que BEHRINGER® possède des droits sur ces marques déposées ou qu'il existe une affiliation entre BEHRINGER® et les propriétaires de la marque déposée. La mise à disposition d'exemples de réglage par des organisations commerciales ou la référence à des organisations commerciales ne sont là que pour information. Elles n'impliquent pas qu'il existe un lien entre BEHRINGER et les exemples de réglage mentionnés, qu'il y ait recommandation ou endossement par BEHRINGER, ou que les exemples de réglage mentionnés soient nécessairement les meilleurs existants pour l'application. BEHRINGER® décline toute responsabilité concernant l'exactitude et l'intégrité des descriptions, illustrations et indications contenues ici. Les couleurs et spécifications représentées peuvent être légèrement différentes de celles du produit. Les produits sont vendus uniquement par nos revendeurs agréés. Les distributeurs et revendeurs ne sont pas des concessionnaires BEHRINGER®. Par conséquent, ils ne sont en aucun cas autorisés à lier BEHRINGER® par engagement ou représentation explicite ou implicite. Tous droits d'auteur réservés pour ce document. Toute reproduction ou transmission complète, partielle ou modifiée de ce document, quels qu'en soient le but, la forme et les moyens, est interdite sans la permission écrite de BEHRINGER Spezielle Studioteknik GmbH. BEHRINGER® est une marque déposée.

TOUS DROITS RESERVES.

© 2005 BEHRINGER Spezielle Studioteknik GmbH  
BEHRINGER Spezielle Studioteknik GmbH, Hanns-Martin-Schleyer-Str. 36-38  
47877 Willich-Münchheide II, Allemagne.  
Tel. +49 2154 9206 0, Fax +49 2154 9206 4903