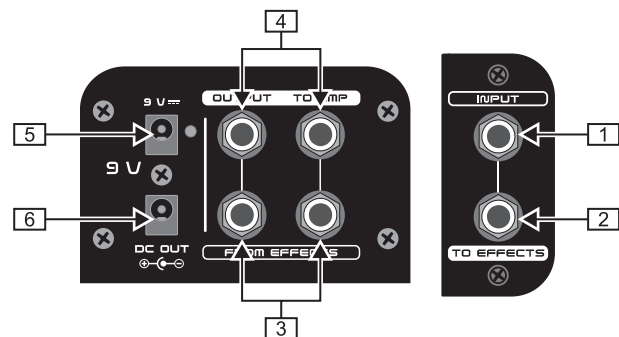


# PEDAL BOARD PB1000



Obrigado pela confiança que depositou em nós ao adquirir a BEHRINGER PEDAL BOARD PB1000. Esta pedaleira de alta qualidade muito leve é capaz de transportar até 12 pedais de efeitos. O quadro de alimentação de 1,7 A inclui toda a cablagem necessária para ligar a sua colecção de stompboxes.

## LIGAÇÕES



- 1 Use este conector ¼" *TS INPUT* para ligar o cabo do instrumento. Por favor, use apenas um cabo de instrumento de alta qualidade aqui.
- 2 O conector ¼" *TS TO EFFECTS* envia o sinal para os seus pedais de efeitos (TU300 na ilustração).
- 3 Use estes conectores ¼" *TS FROM EFFECTS* para ligar o sinal de efeitos estéreo dos seus pedais de efeitos (DR100 na ilustração).
- 4 Estes conectores ¼" *TS OUTPUT TO AMP* enviam o sinal para o(s) seu(s) amplificador(es).
- 5 Use a conexão 9 V para ligar o quadro de alimentação de 9 V incluído.
- 6 Use o conector *DC OUT* para ligar o cabo Daisy Chain incluído e o ligar a todos os pedais de efeitos.

## GARANTIA

Para conhecer os nossos termos de garantia actuais, por favor consulte o nosso site <http://www.behringer.com>.

## ESPECIFICAÇÕES

Conectores	¼" TS, Unbalanced
Fonte de alimentação	9 V $\equiv$ , 1,7 A adaptador de ligação (incluído) EUA/Canadá 120 V~, 60 Hz <b>GPE182-090170-1 (HSB-UL)</b> Europa/Austrália 230 V~, 50 Hz <b>GPE182-090170-2 (HSB-EU)</b> Reino Unido <b>GPE182-090170-3 (HSB-UK)</b> Coreia 220 V~, 60 Hz <b>GPE182-090170-4 (HSB-SAA)</b> China 220 V~, 50 Hz <b>GPE182-090170-5 (HSB-CCC)</b> Japão 100 V~, 50/60 Hz <b>GPE182-090170-6 (HSB-JP)</b>
Conector eléctrico	Ficha jack 2 mm DC, centro negativo (com cabo Daisy Chain incluído)
Consumo de energia	2 mA
Dimensões (A x L x P)	504,3 mm x 663,6 mm x 115 mm
Peso	aprox. 5,33 kg (inclui PPSU e cabo Daisy Chain)

A BEHRINGER procura manter constantemente os mais elevados padrões profissionais. Como resultado desses esforços, podem ser realizadas regularmente modificações aos produtos existentes sem aviso prévio. As especificações e a aparência podem diferir do listado ou indicado.

## INSTRUÇÕES DE SEGURANÇA

Não utilize na proximidade de água, nem instale perto de fontes de calor. Use apenas conexões e acessórios autorizados. Não repare o seu produto. Contacte o nosso pessoal qualificado para consertos ou reparações, **especialmente se o cabo ou a tomada de alimentação estiverem danificados.**

As especificações e a aparência estão sujeitas a alterações sem aviso prévio. A informação aqui veiculada está correcta no momento da impressão. A BEHRINGER não se responsabiliza por quaisquer danos que possam ser sofridos por qualquer pessoa que se baseie, tanto total como parcialmente, em qualquer descrição, fotografia ou afirmação aqui contidas. As cores e especificações podem variar ligeiramente em relação ao produto. Os produtos são comercializados exclusivamente através dos nossos revendedores autorizados. Os distribuidores e revendedores não actuam como representantes da BEHRINGER e não têm, em absoluto, qualquer autorização para vincular a BEHRINGER através de eventuais declarações ou compromissos explícitos ou implícitos. Nenhum excerto deste manual pode ser reproduzido ou transmitido em qualquer forma ou por qualquer meio, electrónico ou mecânico, inclusive mediante fotocópia ou gravação de qualquer género, para qualquer finalidade, sem a expressa autorização por escrito da BEHRINGER International GmbH. TODOS OS DIREITOS RESERVADOS. ©2007 BEHRINGER International GmbH. BEHRINGER International GmbH, Hanns-Martin-Schleyer-Str. 36-38, 47877 Willich-Muenchheide II, Alemanha. Tel. +49 2154 9206 0, Fax +49 2154 9206 4903

# PEDAL BOARD PB1000

EXEMPLO DE APLICAÇÃO  
(Produtos apresentados não incluídos, excepto PB1000)

