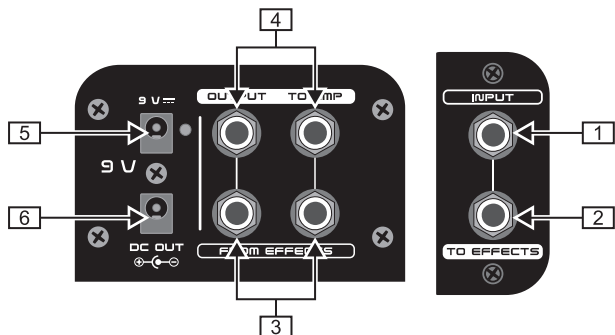


PEDAL BOARD PB1000



感谢您信任我们，购买了百灵达 PEDAL BOARD PB1000。这一高质量轻便型单块效果器展示板能同时安装多达 12 个单块效果器。配有 1.7 安培电源适配器，并提供连接单块效果器时的电线。

连接



- 1 请用 6.3 毫米单声输入端来连接乐器电线。请使用优质电线。
- 2 6.3 毫米单声 *TO EFFECTS* 插口将信号送到单块效果器（以 TU300 为例）。
- 3 使用 6.3 毫米 *FROM EFFECTS* 插口连接来自单块效果器的立体声效果信号。（以 DR100 为例）。
- 4 这些 6.3 毫米单声 *OUTPUT TO AMP* 插口将信号送到功放器上。
- 5 9 伏插口连连随货供应的电源器。
- 6 将随货提供的菊花链电线插入 DC OUT 插口，并将它与所有单块效果器连接。

保用

本公司目前的保用条款请参阅 <http://www.behringer.com>。

安全说明

不要在靠近水源的地方使用，或在靠近热源的地方安装。只使用经过许可的附件 / 配件。不要自己进行产品维修，尤其是当电源线或插座损坏的时候，请联系我们的专业服务人员有关产品维修事宜。

技术指数

插口
电源

6.3 毫米单声，非平衡式
9 伏，1.7 安培电源适配器（随货供应）
美国 / 加拿大 120 伏交流电，60 赫兹
GPE182-090170-1 (HSB-UL)
欧洲 / 澳大利亚 230 伏交流电，50 赫兹
GPE182-090170-2 (HSB-EU)
英国
GPE182-090170-3 (HSB-UK)
朝鲜 220 伏交流电，60 赫兹
GPE182-090170-4 (HSB-SAA)
中国 220 伏交流电，50 赫兹
GPE182-090170-5 (HSB-SAA)
日本 100 伏交流电 50/60 赫兹
GPE182-090170-6 (HSB-JP)

电源插口
电源消耗

2 毫米插头，中心负极
2 mA

体积
（高 x 宽 x 深）
重量

504.3 毫米 x 663.6 毫米 x 115 毫米
大约 5.33 公斤
（包括电源器和菊花链电线）

BEHRINGER 公司始终尽力确保最高的质量水平。必要的修改将不预先通知予以实行。因此机器的技术数据和外观可能与所述说明或插图有所不同。

技术数据及外观可被改动，无需事先通知。此文件的内容在付印时是正确无误的。任何人因全部或部分使用此处的描述，照片或声明而受到损失的话，百灵达 不对其承担责任。产品的颜色及技术数据可能与产品本身有细微的差别。产品只通过本公司授权的经销商销售。批发商和销售商不是 百灵达 的代理人，无权以任何直接或间接的方式对 百灵达 法律约束。这一使用手册拥有版权。无 BEHRINGER International GmbH 的书面许可，无论用作何种用途，不得以任何电子的或机械的方式对该手册的任何部分进行复制及传播，其中包括任何形式的复印和录音。

版权所有。

(c) 2007 BEHRINGER International GmbH, Hanns-Martin-Schleyer-Str. 36-38, 47877 Willich-Muencheheide 11, 德国
电话 +49 2154 9206 0, 传真 +49 2154 9206 4903

PEDAL BOARD PB1000

使用举例

(随货供应 PB1000, 不包括其它产品)

