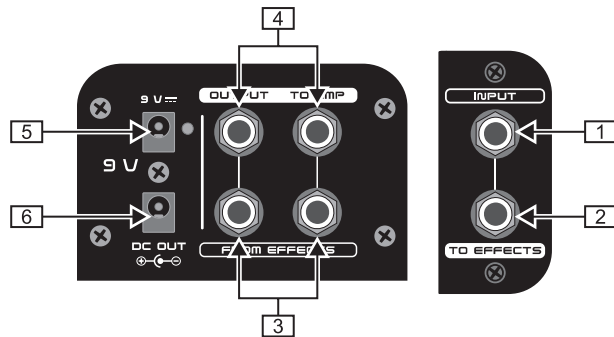


PEDAL BOARD PB1000



Vielen Dank für das Vertrauen, das Du uns mit dem Kauf des BEHRINGER PEDAL BOARD PB1000 entgegengebracht hast. Mit diesem hochqualitativen, leichten Floor Board können bis zu 12 Effektpedale transportiert werden. Das integrierte 1,7 A-Netzteil inklusive aller Kabel bietet alles nötige, um Deine Stompbox-Sammlung zu betreiben.

ANSCHLÜSSE



- 1 Die 6,3-mm *IN*-Monoklinkenbuchse dient zum Anschluss des Instruments. Verwende hierfür bitte nur hochqualitative Instrumentenkabel.
- 2 Die 6,3-mm *TO EFFECTS*-Monoklinkenbuchse leitet das Signal an Deine Effektpedale weiter (TU300 in der Abbildung).
- 3 Verwende die 6,3-mm *FROM EFFECTS*-Monoklinkenbuchsen, um das Stereo-Effektsignal Deiner Pedale anzuschließen (DR100 in der Abbildung).
- 4 Diese 6,3-mm *OUTPUT TO AMP*-Monoklinkenbuchsen leiten das Signal an Deinen/Deine Verstärker weiter.
- 5 Der 9 V DC -Anschluss dient zum Anschluss des mitgelieferten 9 V Adapters.
- 6 Verwende den *DC OUT*-Anschluss, um das mitgelieferte Daisy Chain-Kabel anzuschließen und alle Effektpedale zu verkabeln.

GARANTIE

Unsere derzeitigen Garantiebedingungen erfährst Du unter <http://www.behringer.com>.

SPECIFICATIONS

Connectors	6,3-mm Monoklinke, unsymmetrisch
Power supply	9 V DC , 1,7 A Schaltadapter (mitgeliefert) USA/Kanada 120 V~, 60 Hz GPE182-090170-1 (HSB-UL) Europa/Australien 230 V~, 50 Hz GPE182-090170-2 (HSB-EU) U.K. GPE182-090170-3 (HSB-UK) Korea 220 V~, 60 Hz GPE182-090170-4 (HSB-SAA) China 220 V~, 50 Hz GPE182-090170-5 (HSB-CCC) Japan 100 V~, 50/60 Hz GPE182-090170-6 (HSB-JP)
Power connector	2-mm DC-Anschluss, Center negativ (Daisy Chain-Kabel mitgeliefert)
Power consumption	2 mA
Dimensions (H x W x D)	504,3 mm x 663,6 mm x 115 mm
Weight	ca. 5,33 kg (mit SPSU & Daisy Chain-Kabel)

Die Fa. BEHRINGER ist stets bemüht, den höchsten Qualitätsstandard zu sichern. Erforderliche Modifikationen werden ohne vorherige Ankündigung vorgenommen. Technische Daten und Erscheinungsbild des Geräts können daher von den genannten Angaben oder Abbildungen abweichen.

SICHERHEITSHINWEISE

Betriebe das Gerät nicht in der Nähe von Wasser oder Wärmequellen. Verwende bitte nur autorisiertes Zubehör. Führe bitte keinerlei Reparaturen am Gerät eigenständig durch. Reparaturen sind nur von qualifiziertem Fachpersonal vorzunehmen, **insbesondere bei Beschädigungen des Netzkabels oder Netzsteckers.**

Technische Änderungen und Änderungen im Erscheinungsbild vorbehalten. Alle Angaben entsprechen dem Stand bei Drucklegung. Für die Richtigkeit und Vollständigkeit der enthaltenen Beschreibungen, Abbildungen und Angaben übernimmt BEHRINGER keinerlei Gewähr. Abgebildete Farben und Spezifikationen können geringfügig vom Produkt abweichen. BEHRINGER Produkte sind nur über autorisierte Händler erhältlich. Distributoren und Händler sind keine Handlungsbevollmächtigten von BEHRINGER und haben keinerlei Befugnis, BEHRINGER in irgendeiner Weise, sei es ausdrücklich oder durch schlüssiges Handeln, rechtlich zu binden. Jede Vervielfältigung, bzw. jeder Nachdruck dieser Anleitung, auch auszugsweise, und jede Wiedergabe der Abbildungen, auch in verändertem Zustand, ist nur mit schriftlicher Zustimmung der Firma BEHRINGER International GmbH gestattet. **ALLE RECHTE VORBEHALTEN.** © 2007 BEHRINGER International GmbH. BEHRINGER International GmbH, Hanns-Martin-Schleyer-Str. 36-38, 47877 Willich-Muenchheide II, Deutschland. Tel. +49 2154 9206 0, Fax +49 2154 9206 4903

PEDAL BOARD PB1000

ANWENDUNGSBEISPIEL

(Die abgebildeten Produkte sind mit Ausnahme des PB1000 nicht mitgeliefert)

